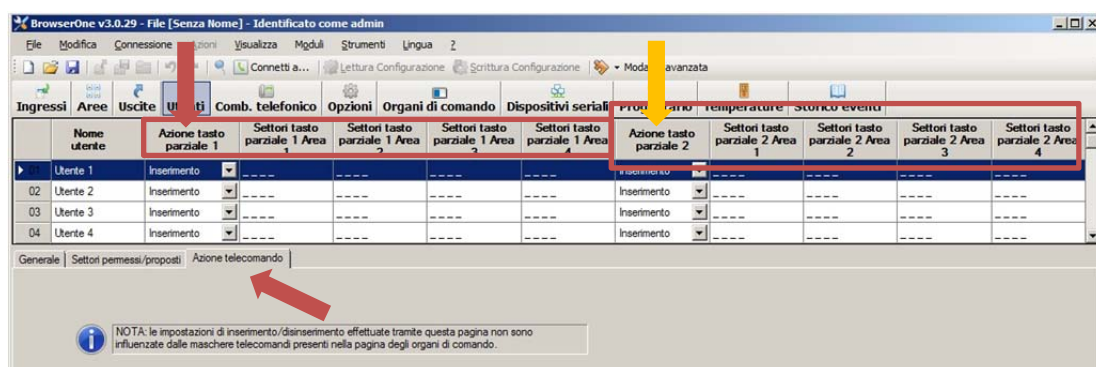




Centrale PREGIO2000

Caratteristiche del firmware v.2.0.1.0 e del modulo v.2.0.6

Il nuovo firmware introduce una personalizzazione delle azioni di inserimento e disinserimento per i tasti del telecomando serie ATLANTE.



Installando il modulo v.2.0.6 si può programmare la centrale anche per consentire di utilizzare i tasti di "INSERIMENTO PARZIALE 1" e "INSERIMENTO PARZIALE 2" per comando rapido di inserimento/disinserimento dei settori appartenenti alle aree associate all'utente. L'esempio seguente mostra la spiegazione dei tasti del telecomando mod. ATLANTE4.



Se non viene utilizzata questa possibilità di programmazione, vale la modalità di inserimento dei settori proposti e dei settori permessi meno i proposti.

Ed. Febbraio 2016

Le informazioni e le caratteristiche di prodotto non sono impegnative e potranno essere modificate senza preavviso.

EL.MO. SpA Via Pontarola, 70 - 35011 Campodarsego (PD) - Italy
Tel. +390499203333 (R.A.) - Fax +390499200306 - Help desk +390499200426
www.elmospa.com - info@elmospa.com